







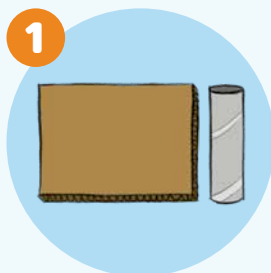
UNE COLONNE ANTIQUE BIEN PRATIQUE!

par Martin Reeve

Matériel

-  Carton ondulé
-  1 tube de papier toilette
-  1 paire de ciseaux
-  Colle blanche
-  Peinture blanche (acrylique ou gouache)
-  1 pinceau

Mode d'emploi



1 Découpe un rectangle de carton ondulé de la même hauteur que le tube de papier toilette et juste assez long pour l'entourer complètement.



2 Sur un côté du carton ondulé, retire la première couche pour laisser apparaître les cannelures. Tu peux t'aider d'un crayon ou d'une pointe pour soulever le papier.



3 Avec de la colle blanche, fixe le carton ondulé autour du tube de papier toilette (cannelures à l'extérieur).



4 Découpe 3 bandes de carton ondulé respectivement de 2 cm, 1,5 cm et 1 cm de haut. Colle successivement ces 3 bandes autour de la base de la colonne.



5 Avec une paire de ciseaux, coupe en biseau le haut de la colonne pour lui donner un aspect de ruine (colonne cassée).



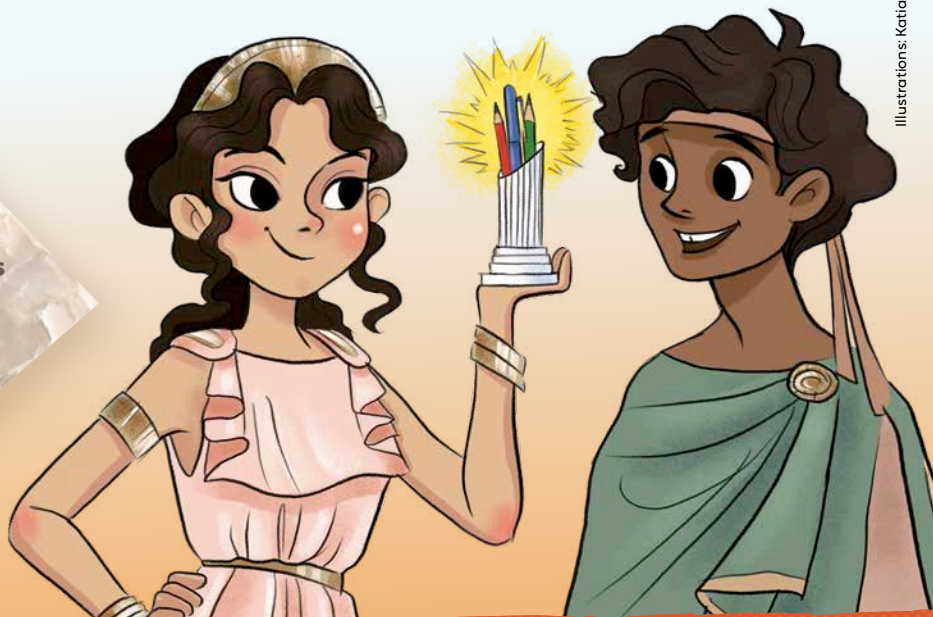
6 Découpe 3 carrés de carton ondulé d'environ 10x10 cm et colle-les l'un sur l'autre pour former une base. Colle ta colonne au centre de cette base.

Pour en savoir plus sur les mythes de la Grèce antique, rends-toi en page 4.

Conseils

Pour plus de réalisme, tu peux peindre ta colonne en blanc et ajouter des marques et des fissures pour lui donner l'aspect d'une vraie ruine antique.

Une fois ton bricolage terminé, tu pourras l'utiliser pour ranger tes crayons et épater tous tes amis!



Illustrations: Katia De Conti - Photo: Adobe Stock



Tu peux regarder la vidéo du bricolage sur colonne.webenergie.ch



Pour découvrir d'autres bricolages, rendez-vous sur do-it-yoursciences.org