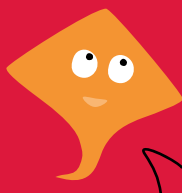


# GUILLAUME TELL, UN HÉROS SUISSE MONDIALEMENT CONNU



« Guillaume Tell est devenu un symbole du droit de se révolter contre le pouvoir lorsque celui-ci se montre cruel et injuste. »



Miam! J'adore les pommes

Dans le monde entier, des produits fabriqués en Suisse sont vendus avec une arbalète sur l'emballage pour indiquer leur origine. Pourquoi le pays est-il associé à cette arme? C'est dû à l'histoire de **Guillaume Tell**...

Cette histoire se déroule à l'époque où les premiers cantons suisses, **Uri, Schwyz et Unterwald**, décident de ne plus respecter l'autorité des Habsbourg, une puissante famille autrichienne qui règne sur leur territoire. La volonté d'indépendance des trois cantons s'illustre par le pacte qu'ils signent aux alentours du 1<sup>er</sup> août 1291, commémoré chaque année par la Fête nationale suisse.

## Tell, un rebelle

C'est dans ce contexte que le représentant des Habsbourg, le **bailli\*** Hermann Gessler, aurait placé son chapeau au sommet d'un poteau, sur une place du village uranais d'Altdorf, obligeant chaque personne passant devant à se courber en signe de soumission. Après avoir traversé la place sans effectuer le geste exigé, Guillaume Tell est condamné à **viser une pomme placée sur la tête de son propre fils**. Il réussit l'exercice, échappe au bailli Gessler qui voulait l'emprisonner à vie, puis s'en venge en le tuant d'une flèche.

## Mythe ou réalité?

Comme toutes les histoires anciennes, il est difficile de savoir si celle de Guillaume Tell correspond à des faits réels ou à une légende. Au moment où elle se situe, il y a environ 700 ans, pas d'internet ni même d'imprimerie! Les écrits sont réalisés à la main et donc rares. **C'est par oral que sont transmises la plupart des informations**, rendant leur vérification difficile et entraînant des déformations lors de leur diffusion.

Avec le temps, Guillaume Tell, qu'il ait vraiment existé ou non, est devenu **un symbole du droit de se révolter** contre le pouvoir lorsque celui-ci se montre cruel et injuste. Son histoire est proche de celle de héros d'autres pays, montrant des préoccupations partagées par différentes cultures. Elle a inspiré la Révolution française ou des artistes tels que l'allemand Friedrich Schiller qui en a tiré une pièce de théâtre, en 1804. Le succès de cette œuvre a grandement contribué à faire de Guillaume Tell un modèle connu dans le reste du monde.

\* Un **bailli** est la personne qui dirige un bailliage, structure administrative qui apparaît au Moyen Âge. En 1798, la Suisse est réorganisée et les bailliages deviennent nos actuels districts.