



Intermezzo Films et RTS Radio Télévision Suisse présentent

# BULLE

Une série de Anne Deluz

## SYNOPSIS

BULLE, une petite ville suisse au milieu des alpages, en pleine mutation industrielle.

C'est dans ce paysage de carte postale, cette « bulle » protectrice et consensuelle que vivent les AUBERT dont l'équilibre explose alors qu'ils sont brutalement confrontés à la maladie d'Alice, 35 ans. Une onde de choc qui crève la bulle dans laquelle chacun s'est installé et qui fait ressurgir le passé, réel, fantasmé ou occulté. Toute la famille se trouve alors obligée de s'ouvrir : non seulement au présent et à l'avenir, mais à l'étranger, et à l'étrangereté.

## BULLE

**White Lies (Titre anglais)**

**Kleine Lügen (Titre allemand)**

**Une série de Anne Deluz**

6x 52 minutes

**Avec**

Claudia Cardinale, Suzanne Clément, Elodie Bordas,  
Nicolas Bridet, Antoine Basler, Axel Rouèche

**Sur la RTS à 21h10**

Les jeudis 12, 19 et 26 mars 2020

**Sur la RSI à 21h55**

Les dimanches 05, 12 et 19 avril 2020

**Sur la SRF à 23h00**

Les mercredis du 1er avril au 6 mai 2020

**Festival International de Fribourg**

Dimanche 22 mars 2020, en présence  
des comédien-ne-s et de l'équipe  
Dimanche 29 mars 2020 à Bulle

**Version originale**

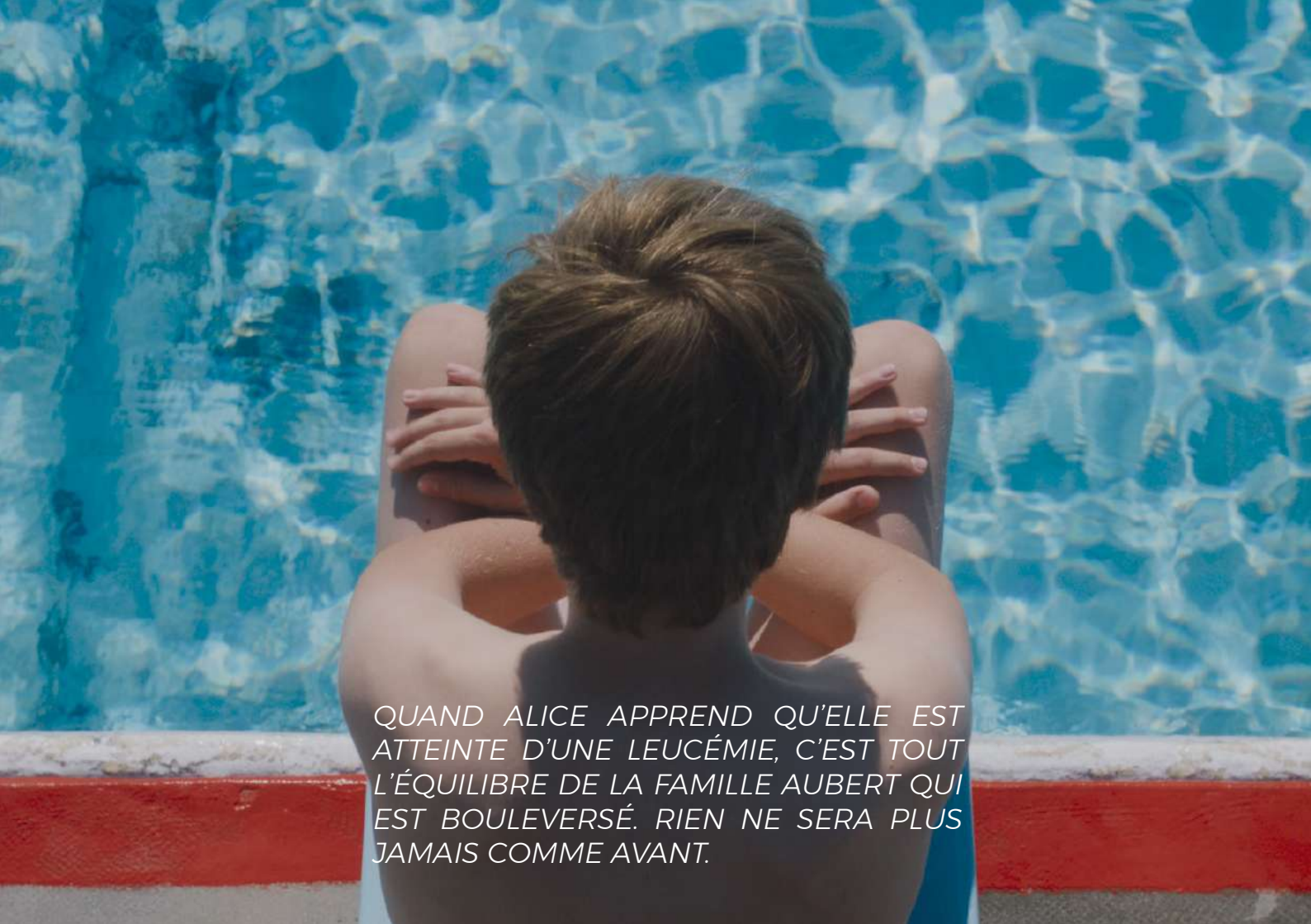
Français

**Doubleage**

Allemand, Italien

**Sous-titres**

Anglais, Allemand, Italien

A person with short brown hair is sitting at the edge of a swimming pool, viewed from behind. Their hands are resting on their knees. The pool water is bright blue with ripples. The pool's edge is white with a red stripe.

*QUAND ALICE APPREND QU'ELLE EST  
ATTEINTE D'UNE LEUCÉMIE, C'EST TOUT  
L'ÉQUILIBRE DE LA FAMILLE AUBERT QUI  
EST BOULEVERSÉ. RIEN NE SERA PLUS  
JAMAIS COMME AVANT.*

## NOTE DE LA RTS

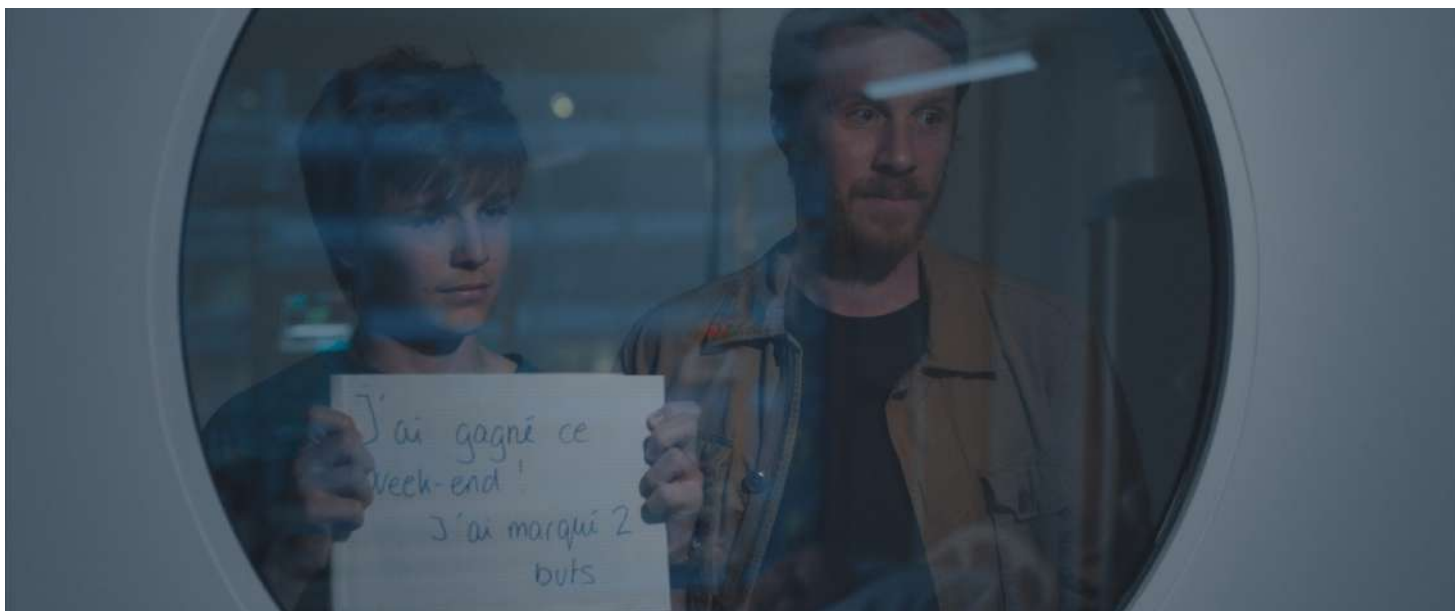
Jusqu'à son dernier souffle, la réalisatrice et scénariste Anne Deluz aura travaillé pour nous livrer une œuvre totalement originale et personnelle. BULLE est une puissante série en 6 épisodes qui explore avec son héroïne ses liens familiaux et la façon dont tout son écosystème est fragilisé lorsque frappe la maladie. Lorsqu'elle avait présenté son projet à la RTS, c'est l'angle intimiste qu'Anne Deluz proposait pour aborder ce thème, son talent d'auteure et de réalisatrice qui nous avaient convaincus. Sa proposition : explorer l'impact de l'émergence d'une grave maladie non seulement sur la personne atteinte, mais aussi sur son entourage. Dans BULLE, cette onde de choc touche une famille suisse bien ordinaire à qui elle confère, paradoxalement, une nouvelle énergie.

Traiter un sujet aussi difficile et si peu exploité en série était déjà un pari. Le relever alors qu'on est atteint dans sa santé est un tour de force qui apporte une profondeur et une authenticité au propos. Elle nous offre ici une œuvre où le passé, le présent et le futur de quatre générations se répondent dans une narration subtile et émouvante. Les épreuves de la vie, l'émigration, le destin de la paysannerie suisse, le rapport à la terre, les effets de la modernité sur le tissu socio-économique, autant de thèmes qui, comme dans un grand roman, se mêlent et s'entremêlent, tissant une trame intangible et pourtant omniprésente, celle de la quête de sa propre identité.

Des portraits sensibles d'une grande humanité, des situations proches de nous, ancrées dans nos paysages et pourtant totalement universelles dans une série portée par l'interprétation magistrale d'« un casting 5 étoiles » comme Anne aimait le répéter. Des personnages à fleur de peau qui, à n'en pas douter, toucheront le cœur du public suisse et international.

### **Izabela Rieben**

Productrice éditoriale - Unité Fiction RTS



J'ai gagné ce  
week-end !  
J'ai marqué 2  
buts

## LA SÉRIE

BULLE est une plongée au cœur de l'intimité d'une famille ordinaire... en apparence. Un équilibre fait de petits mensonges bienveillants qui explose à l'annonce de la maladie d'Alice 35 ans.

La maladie fait éclater au grand jour les non-dits, les rancœurs et les espoirs. Alice, personnage central qui fédère les membres de la famille Aubert, est le lien-charnière entre les générations. Sa leucémie, fil rouge qui traverse les six épisodes, atteint chaque membre de la famille à sa manière, ébranle les certitudes, déplace les rôles, obligeant chacun à questionner sa relation à l'autre, tout en évoquant la séparation, la peur et la mort, mais aussi les retrouvailles, la naissance et la vie transmises par trois générations de femmes.

La série traite de cette bulle familiale que l'on passe son temps à fuir mais vers laquelle on revient toujours. Le ton navigue entre émotion forte et humour. Chaque épisode se focalise sur l'un des membres de cette famille, adopte son point de vue et nous immerge dans son univers, tout en gardant une chronologie temporelle. La structure de la série propose ainsi une galerie de six portraits ayant pour dénominateur commun les sentiments contrariés des personnages et leur confrontation au réel : Alice (Eloïse Bordas), Pascal (Nicolas Bridet), Marthe (Claudia Cardinale), Louis (Antoine Basler), Jeanne (Suzanne Clément) et Mathieu (Axel Rouèche).

Bulle c'est aussi un décor, un paysage résolument suisse et contemporain où une époque en bouscule une autre. Les usines, les immeubles modernes et les tronçons d'autoroutes côtoient les fermes et les quelques vaches qui paissent paisiblement dans les derniers champs encore en exploitation. Au milieu des alpages, cette ville suisse en pleine expansion est un cadre contrasté, signe d'une transformation qui s'accélère et qu'on ne maîtrise pas, résonnant avec les intrigues familiales des six protagonistes.



*« BULLE, POUR MOI, C'EST UN ENSEMBLE D'IMAGES ET DE SYMBOLES. ELLE REPRÉSENTE UN ESSOR ÉCONOMIQUE FORT ET DES PAYSAGES QUI ME TOUCHENT. C'EST UNE PETITE VILLE OÙ TOUT LE MONDE SE CONNAÎT, INFLUENCÉE PAR UN LIEN AVEC LA TERRE ET DES HISTOIRES LOCALEMENT TRÈS ANCRÉES. »*

*ANNE DELUZ*

## RÔLES PRINCIPAUX



**ALICE**  
**Elodie BORDAS**

L'actrice française Elodie BORDAS entame sa carrière au théâtre en Suisse au début des années 2000. Elle travaille depuis aux côtés de nombreux metteurs en scène dont Jean Lambert-Wild, Oskar Gomez Mata, José Lillo, Dominique Ziegler, Hervé Loichemol, Marc Liebens... BULLE est la deuxième collaboration de la comédienne avec la réalisatrice Anne Deluz qui avait eu l'occasion de la diriger lors du tournage de la série « Port d'Attache » (2012).

Le rôle d'Alice, membre fédérateur de la famille Aubert, au caractère à la fois doux et déterminé, a été écrit spécialement pour elle.



**PASCAL**  
**Nicolas BRIDET**

Nicolas Bridet s'est fait connaître du grand public pour son interprétation dans le film de Gilles Legrand « Tu seras mon fils » (2011), ce qui lui a valu d'être nommé aux Césars pour le Prix du Meilleur Espoir Masculin. Au cinéma, il apparaît dans les films « Les Amants réguliers » de Philippe Garrel, « Je ne suis pas un salaud » d'Emmanuel Finkiel ou encore « Grâce à Dieu » de François Ozon.

Dans BULLE il interprète Pascal, le mari d'Alice et père de Mathieu, un homme de nature solide et ambitieuse, fragilisé par l'annonce de la maladie de sa femme et les problèmes économiques de son entreprise.



**MARTHE**  
**Claudia CARDINALE**

Actrice fétiche de Visconti, Claudia Cardinale entame sa carrière d'actrice dans le cinéma italien du début des années soixante. Elle acquiert très vite une renommée internationale et tourne devant la caméra des plus grands cinéastes : Federico Fellini, Blake Edwards, Sergio Leone, Werner Herzog... Sa carrière a été saluée par un Lion d'Or à la Mostra de Venise en 1993, ainsi que par un Ours d'Or au Festival de Berlin en 2002.

A l'âge de 80 ans, elle interprète dans BULLE le rôle de Marthe, matriarche à la tête de la famille Aubert.



**LOUIS**  
**Antoine BASLER**

L'acteur franco-suisse Antoine Basler débute sa carrière au cinéma sous la direction d'Anne-Marie Miéville, Patricia Plattner, Eric Rohmer et Olivier Assayas avec lequel il collabore à trois reprises. Il a également réalisé plusieurs courts métrages et mène en parallèle des projets au théâtre et à la télévision.

Il incarne dans BULLE le personnage de Louis, frère de Jeanne et oncle d'Alice, un paysan passionné et solitaire qui se dévoue corps et âme pour la ferme familiale.





**JEANNE**  
**Suzanne Clément**

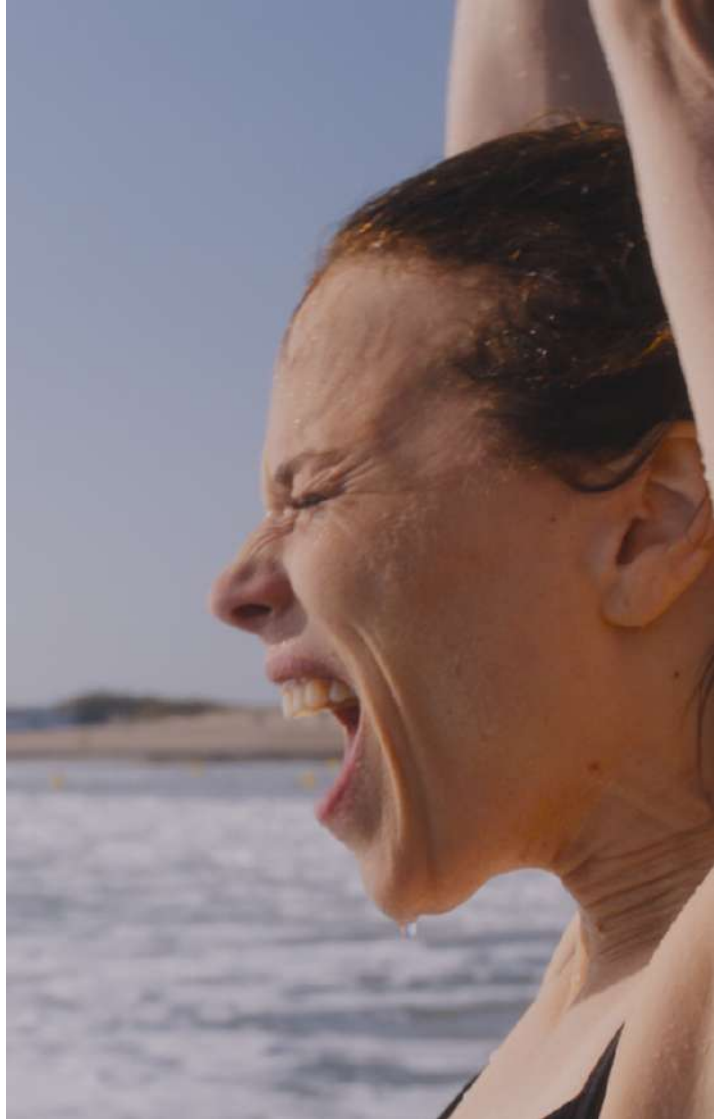
L'actrice québécoise Suzanne Clément s'est notamment fait connaître à l'international grâce à ses rôles dans les films du cinéaste Xavier Dolan, dont « Mommy » et « Laurence Anyways » pour lequel elle a reçu le Prix d'interprétation féminine d'Un certain regard à Cannes en 2012. Elle a récemment joué dans les films « Le Jeu » de Fred Cavayé et « Le Rire de ma Mère » de Pascal Ralite et Colombe Savignac.

Dans BULLE, elle incarne l'imprévisible Jeanne, fille de Marthe et mère d'Alice, partie de Bulle et du cercle familial très jeune pour poursuivre une carrière de comédienne.



**MATHIEU**  
**Axel Rouèche**

Mathieu Aubert, fils unique d'Alice et Pascal, est le premier rôle du jeune fribourgeois Axel Rouèche découvert lors du casting de BULLE. Il souhaite à présent se destiner à une carrière d'acteur et envisage d'intégrer prochainement les cours Florent.



## RÔLES SECONDAIRES



**RENÉ**  
**Jacques Probst**

Auteur, metteur en scène et comédien genevois Jacques Probst a plus de cinquante ans de carrière. Plusieurs fois récompensé pour son œuvre littéraire et théâtrale, ses pièces sont représentées en France, en Suisse et en Belgique. Son personnage de René dans BULLE, grand-père d'Alice, est le premier rôle qu'il interprète pour la télévision.



**ADÈLE**  
**Caroline Gasser**

Le parcours de la comédienne valaisanne témoigne d'une riche carrière théâtrale en Suisse romande. Au cinéma, on a pu la voir dans « L'Ogre » de Simon Edelstein et « La bande des quatre » de Jacques Rivette, ainsi que plus récemment dans les films « Plus là pour personne » et « Confusion ». Dans BULLE, elle interprète le rôle d'Adèle, la femme de Louis.



**PAUL**  
**Frank Semelet**

Comédien et metteur en scène, Frank Semelet est très actif au théâtre tant en Suisse qu'en France. Il prête également sa voix à de nombreuses émissions de radios et de télévisions suisses. Il apparaît régulièrement dans des films comme « La rançon de la gloire » de Xavier Beauvois et des séries telles que « A livre ouvert », « Double Vie », « Helvetica », « Quartier des banques » et BULLE. Il y interprète Paul, un entrepreneur immobilier coriace, mari de Karine.



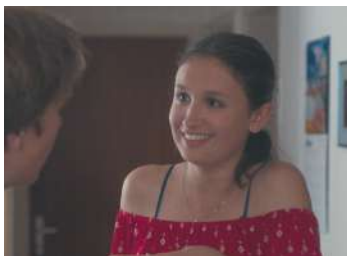
**KARINE**  
**Isabelle Caillat**

En 2011, Isabelle Caillat reçoit le Prix du cinéma suisse de la Meilleure interprétation féminine pour le film « All That Remains ». Née à New-York, l'actrice helvético-haïtienne multiplie les projets au cinéma, à la télévision et au théâtre. On la retrouve dans les séries « T'es pas la seule », « Anomalia » et BULLE dans laquelle elle incarne Karine, femme de Paul et ex de Pascal, revenue de Zürich pour s'installer dans la ville fribourgeoise.



**VINCENT**  
**François Florey**

Habitué du cinéma et de la télévision suisse, on ne compte plus les rôles tenus par le comédien genevois François Florey. En dehors d'une activité théâtrale soutenue, on a récemment pu le voir dans les films « Chroma », « Tambour Battant », « Orphelin » et « Pour ceux qui travaillent ». Dans BULLE, il joue le rôle de Vincent, un agriculteur, voisin et ami d'enfance de Louis et Jeanne.



**DRITA**  
**Emilie Fusaglia**

Emilie Fusaglia fait ses premiers pas en tant que comédienne dans BULLE. Elle y interprète Drita, amie et camarade de classe de Mathieu d'origine albanaise. Suite à cette série, Emilie entreprend des études de théâtre à Lyon.





## RÉSUMÉ DES ÉPISODES

### 1. ALICE

Alice organise une fête pour célébrer les 50 ans de mariage de ses grands-parents, Marthe et René. Très fatiguée et à fleur de peau, elle fait un contrôle médical. Alors qu'elle pense être enceinte, elle se pose des questions sur son mariage avec Pascal. A la veille de la fête, Alice reçoit les résultats de ses analyses.

### 2. PASCAL

Entre Alice qui est à l'hôpital, Mathieu leur fils de treize ans qui n'en fait qu'à sa tête et la situation difficile que traverse son entreprise de construction, Pascal ne sait plus où donner de la tête. Son ami Paul, agent immobilier, lui propose un marché : convaincre Louis, l'oncle d'Alice, de vendre la ferme familiale pour un projet de centre commercial, en échange d'un chantier.

### 3. MARTHE

Marthe est bouleversée par la maladie de sa petite-fille Alice. Comme toujours, elle veut veiller sur elle et s'occuper de tout. Marthe a des remords quand Alice évoque son père qu'elle n'a jamais connu. Avec le passé surgissent certains secrets.

### 4. LOUIS

La vie à la ferme est de plus en plus difficile économiquement. Adèle presse Louis à vendre le terrain familial pour changer de vie. Tirailé entre sa femme et la culpabilité de lâcher sa famille qui tient cette ferme depuis des générations, Louis fait face à un choix difficile.

### 5. JEANNE

Alors qu'elle ne s'est jamais vraiment occupée d'Alice, Jeanne a finalement l'occasion de se rapprocher d'elle et de reprendre son rôle de mère. Mais Alice peine à lui pardonner et Jeanne a encore des comptes à régler avec sa mère Marthe. Jeanne est prête à tout pour sauver sa fille et leur relation.

### 6. MATHIEU

Mathieu se fait du souci pour sa mère. Quand il apprend que Jeanne est à la recherche du père d'Alice pour une possible greffe, il est bien résolu à l'aider à le retrouver.



## BIOGRAPHIE DE LA RÉALISATRICE, ANNE DELUZ

Née en 1964, Anne Deluz a travaillé comme assistante réalisatrice aux côtés des grands noms du cinéma romand : Michel Soutter, Alain Tanner, Claude Goretta ou Francis Reusser. Dans les années 90, installée en Espagne, elle a alterné les productions internationales et les films d'auteurs. Elle a été alors productrice associée puis déléguée sur les films de Fernando Trueba, L'ARTISTE ET SON MODÈLE (San Sebastian 2012) ou la REINE D'ESPAGNE (Berlin 2017). En 2001, de retour en Suisse, elle est passée à la réalisation dans différents genres télévisuels : comédie, drame psychologique, série de fiction et documentaire. Elle a notamment signé AGATHE (2003), BIEN DÉGAGÉ DERRIÈRE LES OREILLES (2004) et PORT D'ATTACHE (2013). En 2013, elle a rejoint Intermezzo Films en tant que productrice déléguée. En parallèle, Anne a écrit et réalisé la série BULLE (2020) avec Claudia Cardinale, Suzanne Clément et Elodie Bordas. Atteinte d'un cancer, elle a tourné et monté l'entier de la série, avant de s'éteindre en novembre 2019.





## NOTE DE LA PRODUCTION

Anne Deluz avait commencé l'écriture de BULLE en 2013, avant de savoir qu'elle était malade. Anne cherchait à créer une série résolument humaine et intimiste, où les relations des membres d'une famille s'exacerbent à l'annonce d'une maladie. Les souvenirs, les petits mensonges surgissent, les vérités petit à petit se révèlent. Les émotions, qu'elles soient dramatiques ou drôles, devaient toucher le public. Elle disait « BULLE est un drame avec de l'humour noir, une série de genre humain ». Anne s'était entourée de professionnel-les venus du cinéma suisse et français, une équipe très féminine, faite de rencontres et d'envies artistiques communes. Elle avait choisi des comédien-nes pour leur authenticité, leur présence à l'écran. Auteur-es, technicien-nes, créateur-trices, et interprètes témoignent tous d'une ambiance de tournage mémorable comme Anne savait les créer. BULLE est ainsi le reflet d'une cinématographie travaillée, d'une histoire familiale tissée avec finesse, dans ses drames comme dans ses victoires. Une série à l'image de Anne : émouvante, vive, attachante et engagée.

### **Luc Peter**

Intermezzo Films

## INTERMEZZO FILMS

Créée en 1993, Intermezzo Films produit des longs métrages, séries et documentaires d'auteurs dans un esprit d'exigence artistique et de liberté. La société est une entité indépendante proche des cinéastes et des films qu'elle produit. Elle accompagne et encourage des projets ambitieux, innovants, créatifs.





# ÉQUIPE TECHNIQUE

## Scénario

Anne Deluz, Lorène Delannoy,  
Ståle Stein Berg, Béatrice Guelpa

## Réalisation

Anne Deluz

## Image

Nathalie Durand

## Son

François Musy

## Montage

Aurique Delannoy & Jean Reusser

## Musique originale

Martin Gamet

## 1<sup>ère</sup> assistante réalisation

Sonia Rossier

## Scripte

Julie Lupo

## Direction de production

Nicolas Zen-Ruffinen

## Décors

Ivan Niclass

## Costumes

Geneviève Maulini

## Coiffure

Leila Fertikh

## Maquillage

Viviane Lima Cholet

## Chef electro

Tangi Zahn

## Cheffe machino

Sophie Poncin

## Régie

Kevin Chatelain

## Montage son

Laurent Jespersen, Ariane De  
Montmollin Bürki

## Mixage

Pierre Bader

## Coproduction

Françoise Mayor & Izabela Rieben

## Production

Luc Peter & Anne Deluz



# CONTACTS

## Production

Intermezzo Films  
Luc Peter  
+41 22 741 47 47  
info@intermezzofilms.ch  
www.intermezzofilms.ch

## Relations Presse

Rachel Barbezat  
+41 78 712 02 72  
rachelbarbezat@icloud.com

## Facebook

[www.facebook.com/intermezzofilms](http://www.facebook.com/intermezzofilms)

## Instagram

@intermezzofilms

## Coproduction

Radio Télévision Suisse, RTS  
Françoise Mayor, Izabella Rieben  
www.rts.ch

## Service de presse RTS

Maeva Chiari  
+41 79 634 18 00  
maeva.chiari@rts.ch  
Photo et vidéos sur  
www.rtsmedias.ch

## Ventes internationales

Film & Picture  
Marie-Laure Hebrard  
+33 (0)1 47 23 90 35  
ml@filmandpicture.com  
www.filmandpicture.com

[www.bulle-laserie.ch](http://www.bulle-laserie.ch)

© 2020, Intermezzo Films, RTS



ERNST GÖHNER STIFTUNG

